

mořské stránky

ČOLKA A ŽABKY
PRO VODNÍ VLČATA A ŽABIČKY

3/2020

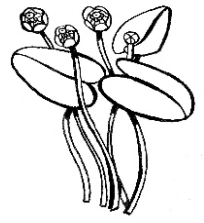
Než se vydáš do přírody kolem vody na svá pozorování, podívej se se mnou na některé květinčky, které můžeš najít. Rostliny si můžeš fotit, namalovat do skicáku. Ale pozor! Musíš být obezřetný, kde a jaké květiny pozoruješ. Né všude si totiž můžeš utrhnout cokoliv a né všechny rostliny můžeš trhat, protože jsou chráněné nebo se nachází v chráněné krajinné oblasti či národním parku. Rostliny si vybarvi podle přírody, nebo internetu.



Vylušti: kRoVsSaTtXePcCžZIYuŘtFý



Vylušti: lTeCkHnYfYnVbUiRlRý



Vylušti: sCtRuZiZiNkMžMISuXtRý



Viš, že tato rostlina je invazním druhem?



Vylušti: nXeQtRýVkTaBvAkRaXžTIVáEzSnBaQtWá

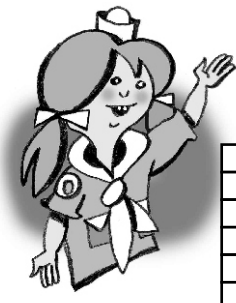
Invazní druhy jsou druhy na daném území nepůvodní, zavlečené, které se nekontrolovatelně šíří na souši i ve vodě a vytlačují původní druhy. Pocházejí z říše živočichů, rostlin, parazitů i virů. U nás, i v celé Evropě, se zabydlují a vytěsňují původní faunu a flóru.

Řešení rostlin: kosatec žlutý, stulík bílý, leknín bílý, leknín žlutý, řečka Dyje, řešení tajemky: řečka Dyje,

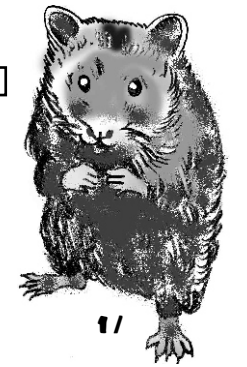
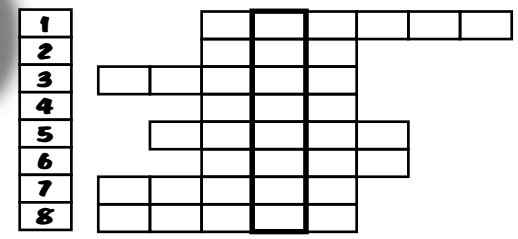
MOD/K/RÉ STRÁNKY PRO VODNÍ VLČATA A ŽABIČKY 3/2020, PRO SÍŤ VODNÍCH SKAUTŮ VYDÁVÁ HLAVNÍ KAPITÁNÁT VODNÍCH SKAUTŮ

Ahoj kluci a holky,

blíží se nám léto, s ním překrásná příroda kolem nás. Brzy se vydáme společně ven a nalezneme mnoho květin, které rostou na březích potoků a řek.



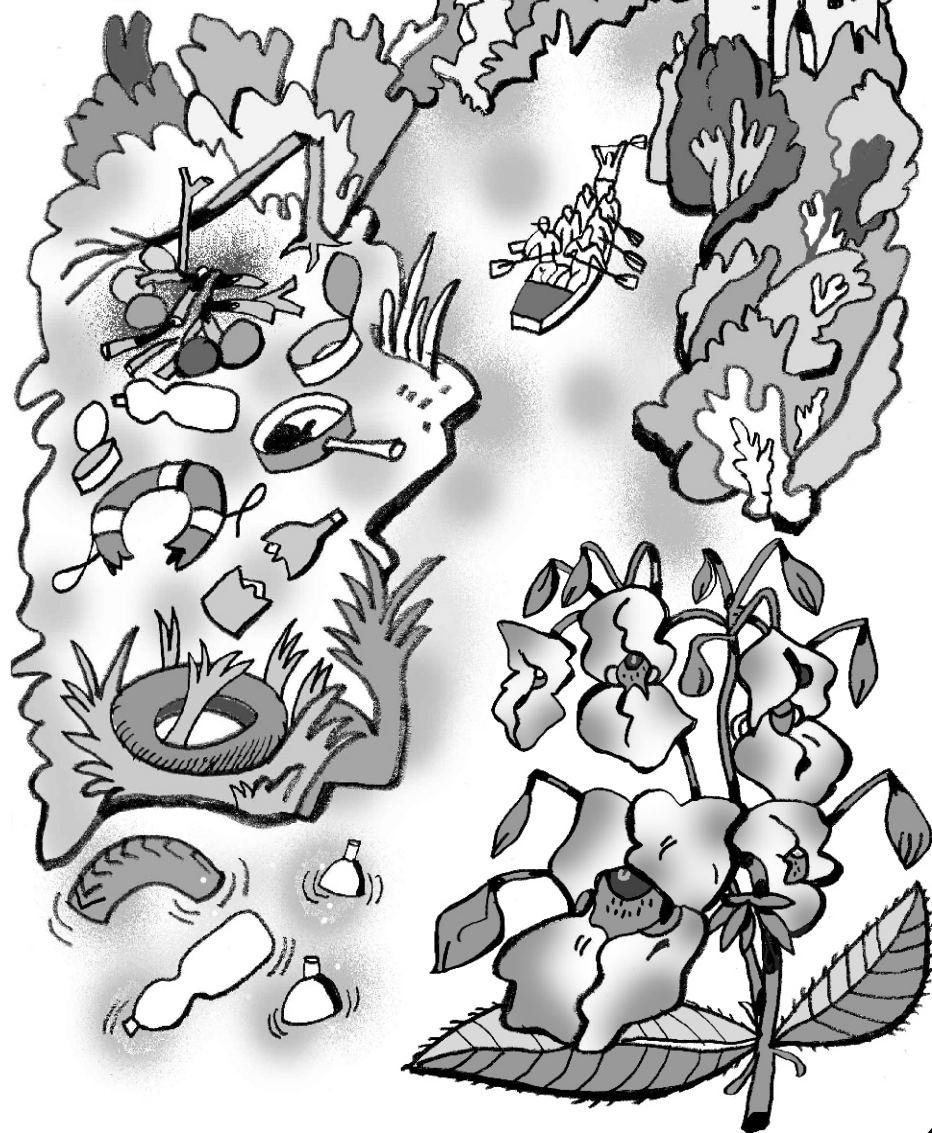
Kolem které řeky se spolu vypravíme?



V křížovce se nacházejí chráněná zvířata, doplň jejich názvy. Ale pozor, některá, která chováme doma, se vyskytují také volně v přírodě. Doplň z křížovky.

1/ _____ polní, 3/ _____ divoká,
4/ _____ říční, 7/ _____ obecná, 8/ _____ západní

píše: ŠKVRNĚ kreslí: JOGES



**Co to tady bylo
za nepořádníka?**

Takto by to kolem řeky
či potoka určitě nemělo vypadat! Zkusíme spolu najít,
co je v přírodě špatně, a vymyslet, co s tím?
Pomocí křížků označ, co je špatně, a fajfkou, co je správně.



- nechat kolem ohniště odpadky
- odpadky si vzít s sebou a vyhodit je do kontejneru
- zlomit malý stromek
- rozbít sklenici na střepey a nechat je tam
- vylovit PET láhev a odnést ji do kontejneru
- naložit pneumatiku na pramici a odnést ji do sběrného dvora
- vhodit PET láhev do řeky
- zbavit se použité pneumatiky do řeky

Při plavbě s oddílem můžete udělat dobrý skutek a uklidit koryto řeky, kterou rádi
jezdíte. Nezapomeňte na ochranné pomůcky, jako jsou rukavice a desinfekce. Vše
posbírejte do pytlů, které odvezte do sběrného dvora.
Na pramici se dá naložit spousta smetí, které do řeky nepatří...

